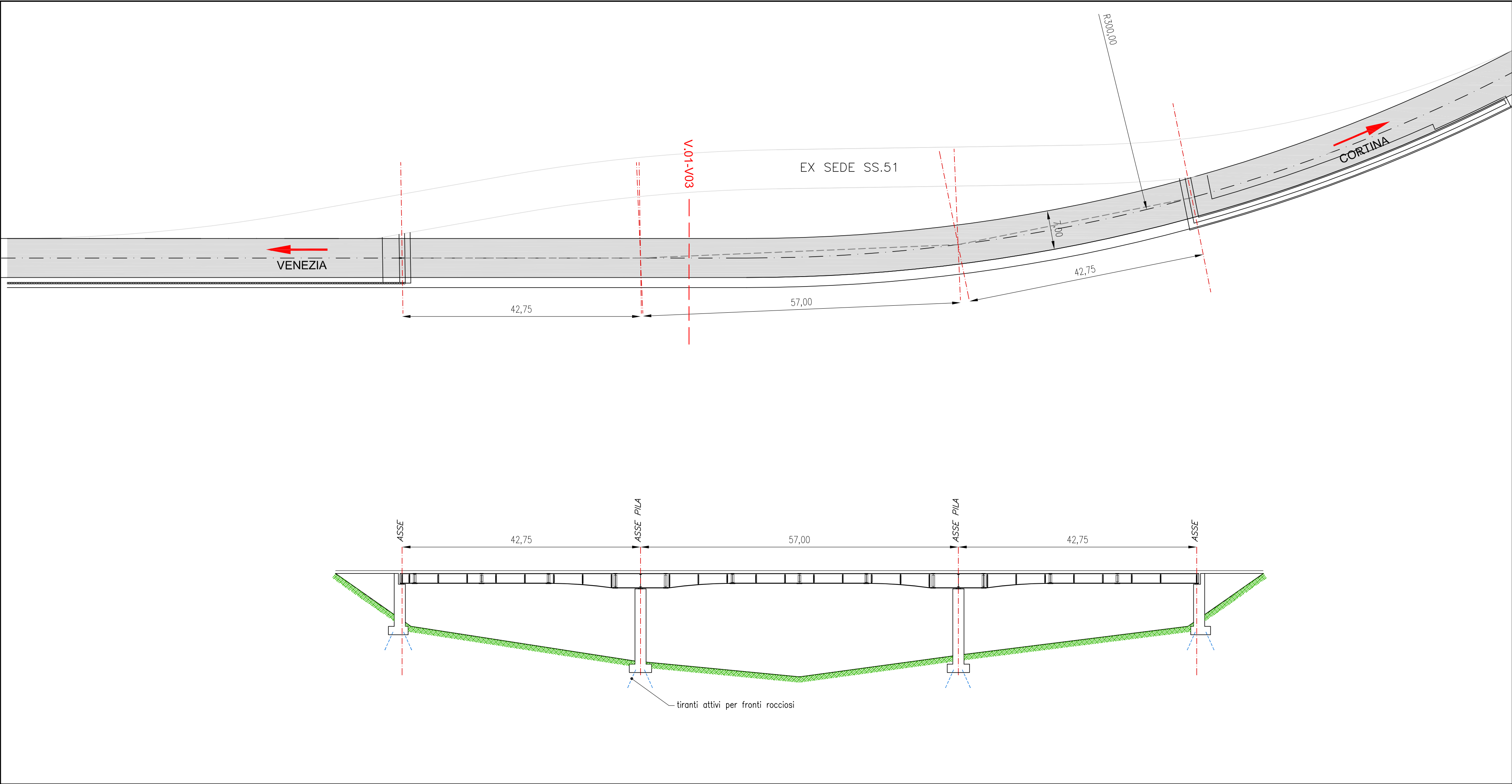
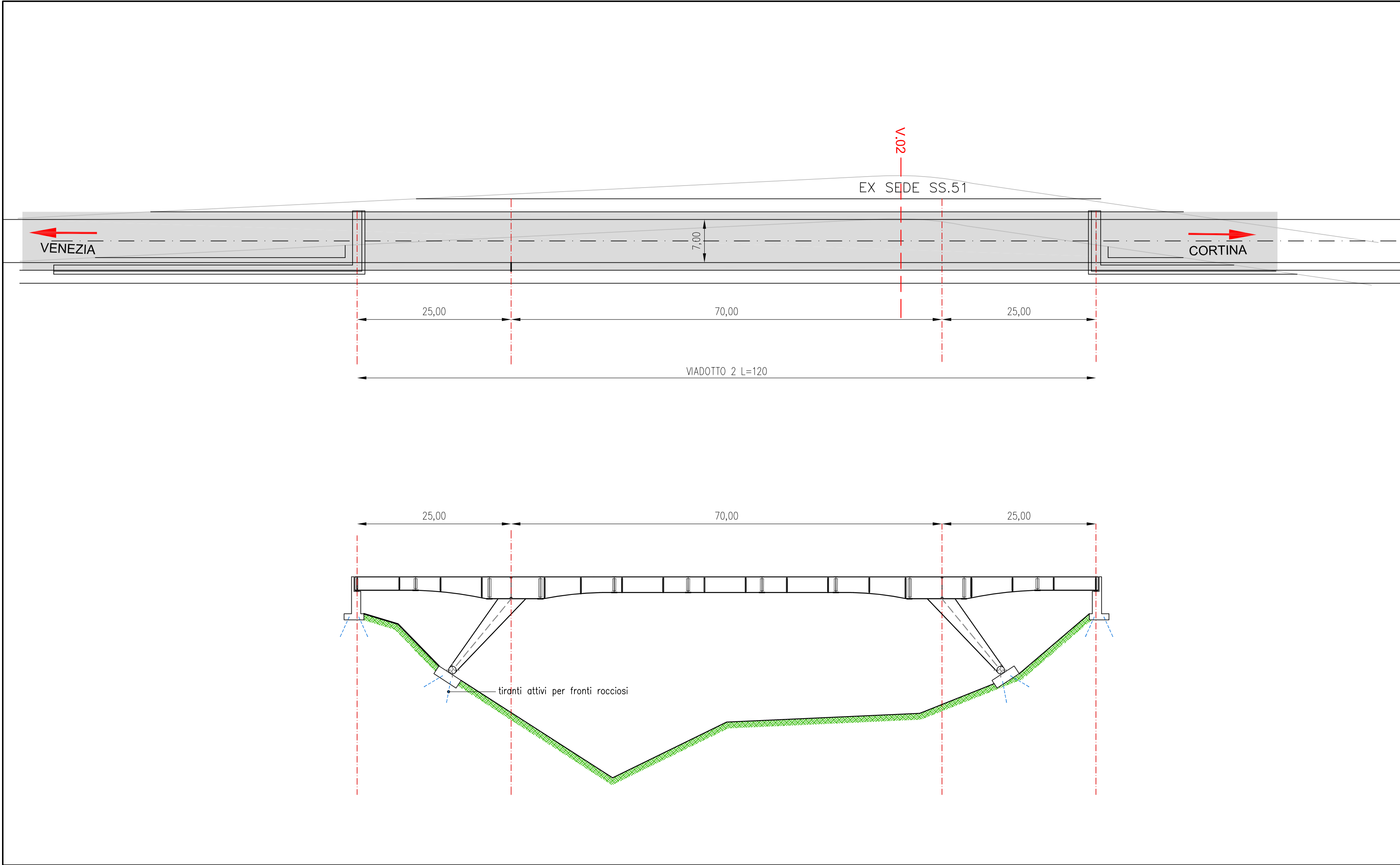


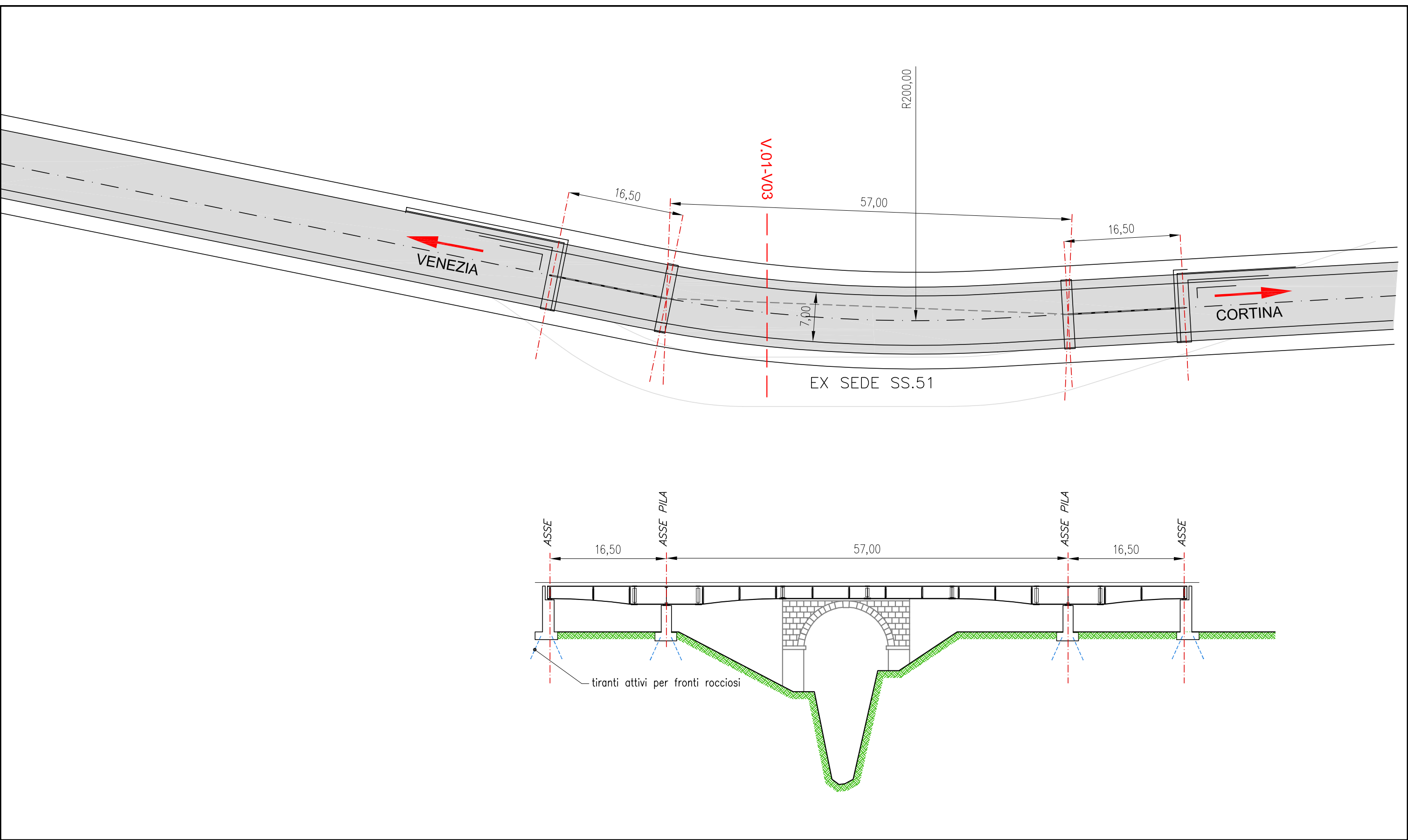
VIADOTTO n.1



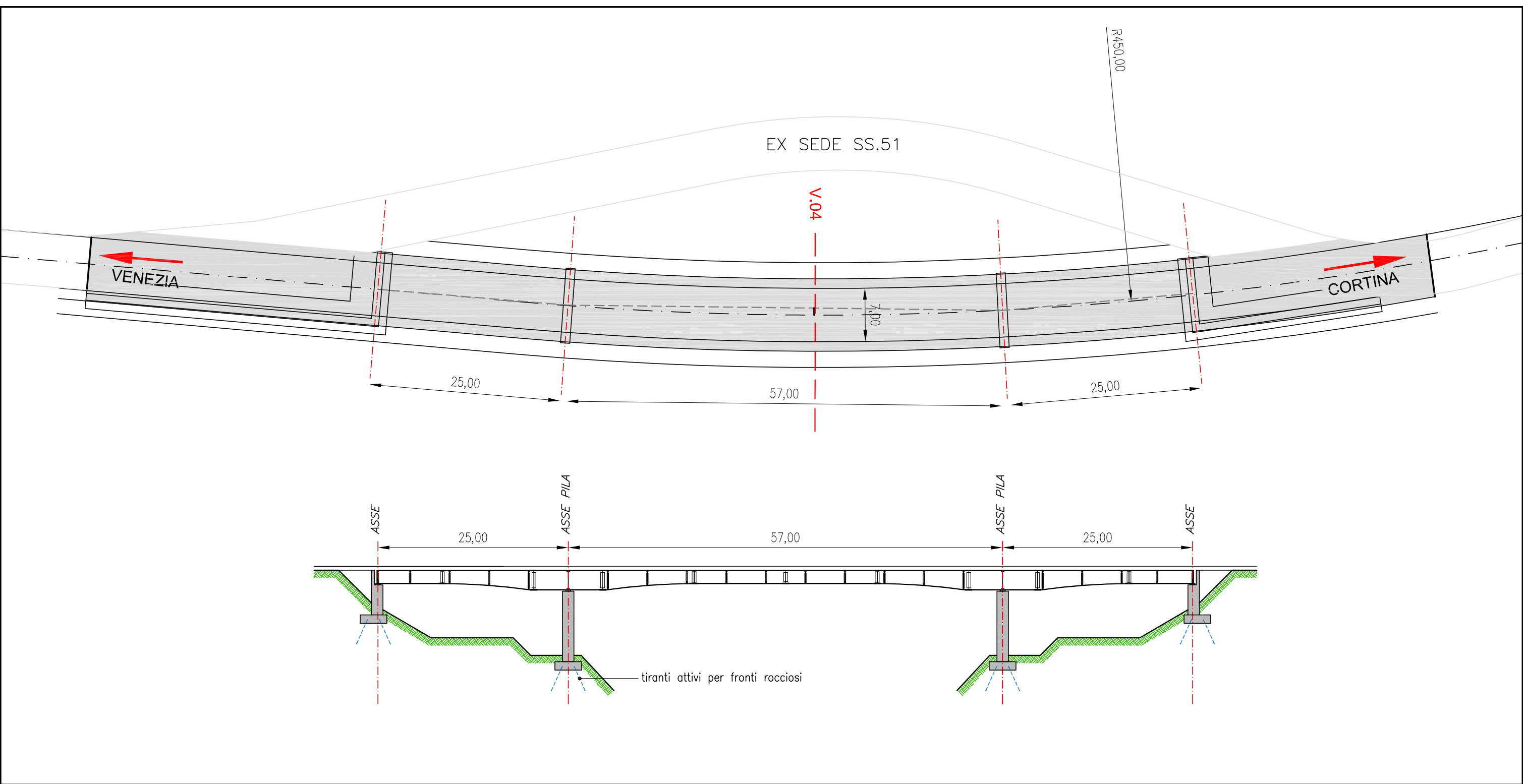
VIADOTTO n.2



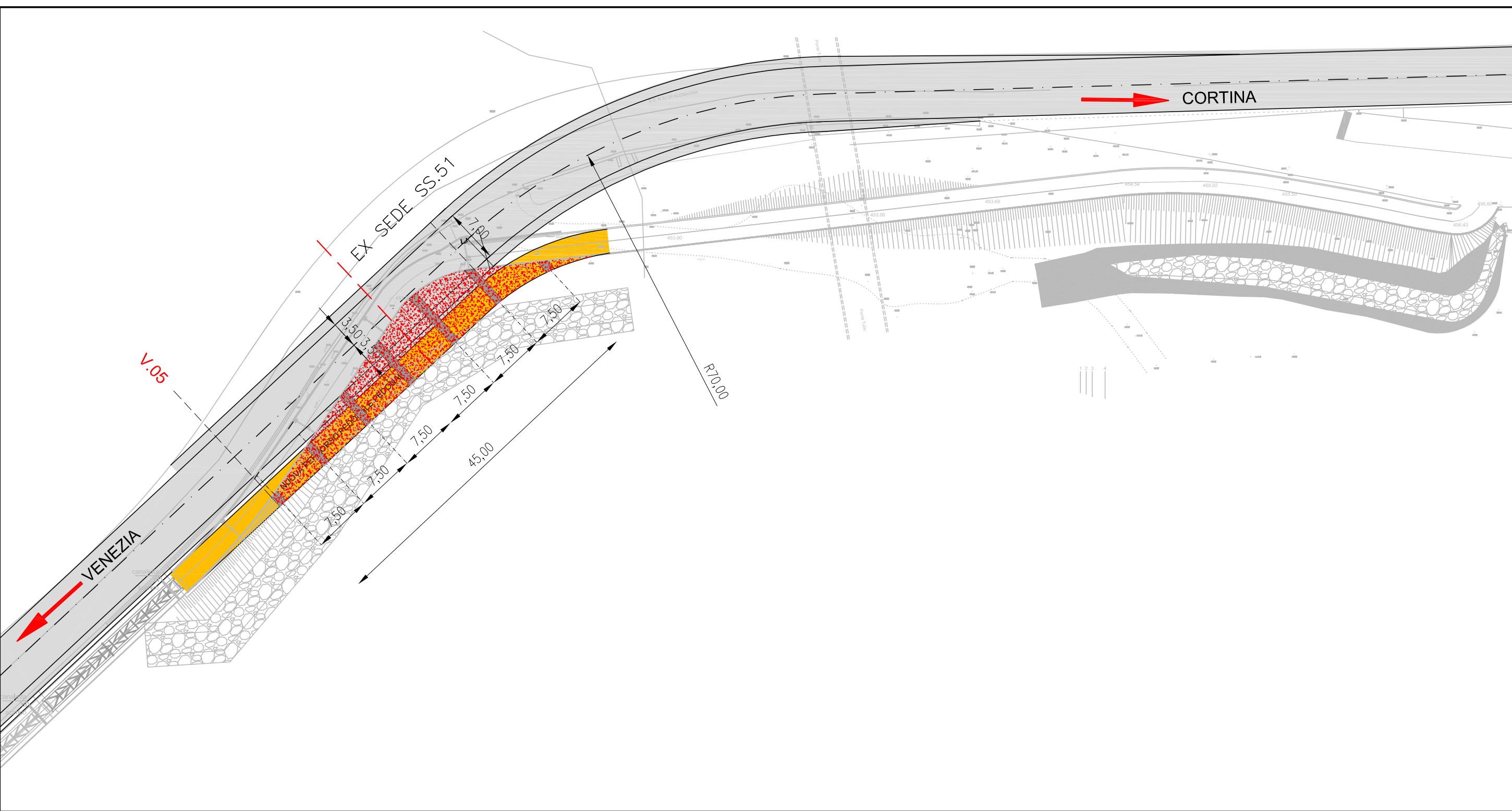
VIADOTTO n.3



VIADOTTO n.4



VIADOTTO n.5



Anas SpA
Compartimento della viabilità per il Veneto
Cap. Soc. €2.000.000.000 - IRI S.p.A. 1020951 - P.IVA 02133091003 - C.F. 90209450867
Sede Legale: Via Manzoni, 10 - 00185 Roma - tel. 06 44461 - fax 06 4456224
Sede Compartimentale: via Milano, 45 - 30173 Venezia Mestre - tel 041 2911411 - fax 0415317321

PIANO STRAORDINARIO DI ACCESSIBILITA' A CORTINA 2021
LAVORI DI MIGLIORAMENTO PRESTAZIONALE E FUNZIONALE
DELLA S.S.51 "ALEMAGNA" NEL TRATTO COMPRESO
TRA IL km 49+600 ED IL km 53+570 E SVINCOLO DI
LONGARONE

STUDIO DI FATTIBILITA'

IL PROGETTISTA:
Dott. Ing. Michele Tilton
Ordine Ingegneri di Treviso n° A3082

GRUPPO DI PROGETTAZIONE:
Dott. Ing. Carlo Tilton - strutture
Dott. Ing. Giuliano Moro - idraulica
Dott. Ing. Andrea De Pini - cortinizzazione e sicurezza
Geom. Fabio Lucchetto - strade

VISTO IL RESPONSABILE
DEL PROCEDIMENTO

VISTO IL RESPONSABILE
AREA INGEGNERIA SPECIALISTICA

VISTO IL RESPONSABILE
DI AREA

PROTOCOLLO

DATA

PLANIMETRIE SCHEMI VIADOTTI LUNGO LA SS.51

CODICE PROGETTO	UN. PROG.	N. PROG.	NOME FILE	REVISIONE	SCALA:
PROGETTO	ELAB.	PROG.	CODICE ELAB. PROPOSIZIONE	0	1:500
C					
B					
A				04.03.2016	
REV.	DESCRIZIONE	DATA	REDATTO	VERIFICATO	APPROVATO